



'LA PROFESSIONALITA' DATALOGIC INCONTRA ANDROID™... IN UN PDA FULL TOUCH 5"!

Il PDA professionale DL-Axist™ è un prodotto user friendly, dal look moderno, accattivante e con schermo brillante HD full touch 5". E' un device robusto e resistente, indicato per gestire applicazioni di tipo industriale sia in ambienti interni che esterni, grazie anche al rivestimento in gomma protettivo e allo schermo Gorilla Glass 3.

RACCOLTA AUTOMATICA DEI DATI

Il PDA professionale DL-Axist è dotato di tecnologia 2D imager avanzata, che permette una facile e veloce acquisizione dei dati, anche da codici a barre ad alta densità ad una distanza standard. Il nuovo device di Datalogic integra la tecnologia 'Green Spot' per il feedback visivo di buona lettura e una fotocamera da 5 MP con autofocus e flash LED, utile per gestire le applicazioni che richiedono la prova fotografica di ricezione materiale danneggiato o dell'esecuzione di un'attività.

La tecnologia di Datalogic SoftSpot™ permette inoltre all'utente di spostare a piacimento, sull'ampio display touch, il trigger di scansione e facilitare così l'utilizzo del dispositivo oltre a far provare all'utente una nuova esperienza di acquisizione dei dati!

COMUNICAZIONI WIRELESS

Il PDA professionale DL-Axist permette di scegliere tra cinque tecnologie di comunicazione wireless: Wi-Fi 802.11 a/b/g/n certificata Cisco CCX v4 per l'accesso rapido al network aziendale e con tecnologia MIMO (che permette di migliorare notevolmente il throughput e la distanza di trasmissione senza ricorrere a banda aggiuntiva); comunicazione dati e voce in 3G/4G in tempo reale; GPS Enterprise Class Assisted (A-GPS) per applicazioni di geo-localizzazione; tecnologia wireless Bluetooth® v4 per trasmissione dati a basso consumo energetico e NFC per configurazioni e scambio dati più facili ed immediati.

DATALOGIC ANDROID 'MOBILITA' DI TIPO PROFESSIONALE

Il PDA professionale DL-Axist è dotato di Android (il principale sistema operativo per i dispositivi mobili) e di una suite di software tool che oltre a dare al dispositivo un livello di sicurezza di tipo Enterprise, permette di sviluppare e gestire facilmente nuove applicazioni. Il tutto per massimizzare il ritorno degli investimenti (ROI).



CARATTERISTICHE

- Ergonomico, compatto e robusto
- Display 5" HD multi-touch con Corning Gorilla® Glass 3
- Connessione radio 802.11 a/b/g/n certificata Cisco CCX v4 con tecnologia MIMO
- Comunicazione dati e voce 3G/4G
- Tecnologia wireless Bluetooth con BLE per beacon
- Configurazione e pairing con NFC
- GPS di tipo Enterprise Class Assisted per applicazioni di geo localizzazione
- Modulo di lettura 2D imager con 'Green Spot', brevetto Datalogic, per feedback visivo di buona lettura
- Tecnologia Datalogic SoftSpot per scansioni attraverso il display touch
- Robusto e resistente a cadute da 1,8 mt su cemento, con rubber boot e grado di protezione IP67
- Jack Audio per cuffie o soluzioni POS mobile
- Sistema di blocco device e browser pre-licenziato
- Il programma di servizi EASEOFCARE offre un'ampia scelta di opzioni, per proteggere i tuoi investimenti, assicurare il massimo della produttività e il ROI

MERCATI-APPLICAZIONI

- **Retail:** Vendita Assistita, Merchandising, Riprezzamento, Aggiornamento Stock, Inventario, Mobile POS
- **T&L:** Route Accounting, Consegna diretta in negozio, Workforce Management, Corriere
- **Manifatturiero:** Elettronica e Computer, Merchandising prodotti alimentari, Field Force Automation
- **Sanità:** Attività a bordo letto, Farmacia, Gestione Inventario
- **Ospitalità/Entertainment:** Cinema, Teatri, Musei, Eventi, Viaggi, Parchi divertimento e Ticketing
- **Società di servizi:** Servizi commerciali, Biblioteche, Controllo Accessi

COMUNICAZIONI WIRELESS

LOCAL AREA NETWORK (WLAN)	Ti 802.11 a/b/g/n certificata Cisco CCX v4 Tecnologia MIMO per copertura radio e throughput migliori; Gamme Frequenza: a seconda del Paese, tipica 2.4 GHz e 5.2 GHz
PERSONAL AREA NETWORK (WPAN) WIDE AREA NETWORK (WWAN)	Tecnologia wireless <i>Bluetooth</i> v4.0 (IEEE 802.15) 3G/4G (HSPA+): 850/900/1800/1900/2100 MHz per comunicazioni voce e dati; slot per la SIM accessibile all'utente; Approvato PTCRB: AT&T e T-Mobile in USA
GLOBAL POSITION SYSTEM (GPS)	GPS assistito integrato (A-GPS) con tecnologia u-blox; Tipologie supportate: GPS, GLONASS, Beidou; Tempo per la prima localizzazione: partenza a freddo 26s; partenza assistita 2s; Riacquisizione 1,5s
NFC	Supporta i seguenti standard: ISO14443-4 (tipo-A, tipo-B); ISO15693; Mifare; Felica

CAPACITÀ DI DECODIFICA

1D / CODICI LINEARI	Riconosce automaticamente tutti i codici standard 1D inclusi i codici lineari GS1 DataBar™.
CODICI 2D	Aztec Code, Data Matrix, MaxiCode, QR Code, UPU FICS, USPS Intelligent Mail
CODICI POSTALI	Australian Post, Japan Post, KIX Code, PLANET, POSTNET, Royal Mail Code (RM4SCC)
CODICI STACKED	Micro-PDF417, PDF417, GS1 DataBar Composites, GS1 DataBar Expanded Stacked, GS1 DataBar Stacked, GS1 DataBar Stacked Omnidirectional

CARATTERISTICHE ELETTRICHE

BATTERIA	Pacco batteria estraibile con batterie ricaricabili Li-Ion. Standard: 3.8 V; 3200 mAh (11.8 Watt-ora), disponibile con i modelli Wi-Fi; Estesa: 3.8 V; 6400 mAh (23.6 Watt-ora); disponibile con i modelli WWAN
----------	---

CARATTERISTICHE AMBIENTALI

RESISTENZA ALLE CADUTE	Resiste a cadute ripetute su cemento da 1,8 mt (con protezione di gomma); Sopporta cadute da 1,2 mt su compensato (senza protezione di gomma)
CLASSE DI PROTEZIONE TEMPERATURA	IP67 Operativo: -20 a 50 °C / -4 a 122 °F Di Stoccaggio -30 a 70 °C / -22 a 158 °F

INTERFACCE

INTERFACCE	Connettore Micro-USB: Alta velocità USB 2.0 Host e Client; Ethernet: via single dock, fino a 1 Gbps
------------	---

CARATTERISTICHE FISICHE

DIMENSIONI DISPLAY	15,7 x 8,0 x 1,9 cm / 6,2 x 3,1 x 0,7 in 5 inch TFT HD risoluzione 720 x 1280; Retroilluminazione a LED; Touch Screen: 5 punti pannello multi-touch capacitivo con vetro Corning Gorilla Glass 3; utilizzo anche con guanti
TASTI	Tasti fisici: tasto Home/Scan e 2 tasti laterali per la scansione; Power On/Off; Volume Up/Down; Tasto programmabile dall'utente; 3 tasti programmabili dall'utente fuori dall'area del display
PESO	Con Batteria Standard: 350,0 g / 12,3 oz Con Batteria Alta Capacità: 400,0 g / 14,1 oz
AUDIO	Jack audio standard 3,5 mm, adatto per auricolari o POS mobile collegabili

PRESTAZIONI DI LETTURA

FOTOCAMERA	Risoluzione: 5 megapixel; Illuminazione: controllabile dall'utente flash a LED; Lenti: Auto focus
MODULO DI LETTURA	2D Area Imager (supporta codici 1D e 2D); 'Green Spot' Datalogi per feedback visivo di buona lettura; Profondità di campo: da 8,5 a 50 cm, dipende dalla densità e dal tipo di bar code; Risoluzione: WVGA (752 x 480 pixels) Illuminazione: LED bianchi Aiming: 650 nm VLD Campo visivo: 40° H x 26° V
RAPPORTO DI CONTRASTO STAMPA (MINIMO)	25%
LARGHEZZA MINIMA	Codice Lineare 1D: 0,0762 mm / 3 mils PDF: 0,127 mm / 5 mils Data Matrix: 0,195 mm / 7,5 mils

NORMATIVE E SICUREZZA

ORGANISMO DI CONTROLLO	Il prodotto soddisfa i criteri di sicurezza e di legge per l'uso a cui è destinato.
CONFORMITÀ AMBIENTALE 2D IMAGER	Conforme a EU RoHS Sistema di Puntamento (laser): EN/IEC 60825-1:2007 (Class 2); 21 CFR 1040 (CDRH) (Class 2) Sistema di Illuminazione (bianco a LED): IEC 62471 gruppo di rischio esente

SOFTWARE

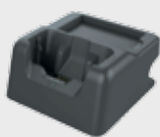
APPLICATIVI	Tecnologia Datalogic SoftSpot per configurazione del sistema di puntamento; Supporta l'app Datalogic di Queue-busting; Sistema di blocco device e browser pre-licenziato powered by 42Gears; Enterprise class PTT offerto da Zello
CONFIGURAZIONE & MANUTENZIONE	Datalogic DXU per la configurazione del dispositivo e l'aggiornamento del firmware da PC NFC Tap to Configure NFC Tap to Pair (per altri dispositivi Bluetooth®) Datalogic SDK™ con Android
SVILUPPO	

SISTEMA

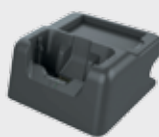
SENSORI	Accelerometro; Giroscopio; Luce Ambientale; Prossimità
SLOT DI ESPANSIONE	Micro-SD card slot: Compatibile con carte Micro SD-HC; Trasferimento dati fino a 48 Mbps; Accessibile dall'utente
MEMORIA	System RAM: 1 GB eMMC Flash: 8 GB
MICROPROCESSORE	OMAP 4430 @ 1 GHz Dual Core
SISTEMA OPERATIVO	Android v4.4.4
OROLOGIO	Impostazione dell'ora e della data tramite controllo software

GARANZIA

GARANZIA	1 Anno
----------	--------

Stazione Base/Ricarica

• 94A150071 Dock a postazione singola USB (Single Slot Dock - SSD)



• 94A150072 Dock a postazione singola Ethernet (Single Slot Dock - SSD)



• 94A150074 Carica batteria a 4 postazioni

Varie

• 94ACC0170 Impugnatura a manico di pistola



• 94ACC0132 Protezione in gomma



• 94ACC0133 Cinturino per impugnatura manuale (compreso con l'acquisto)



• 94ACC0127 Bluetooth Headset VXi B350-XT